

Formeu part d'una llista de destinataris escollida per ICL Iberia. Us podeu posar en contacte amb nosaltres [aquí](#)

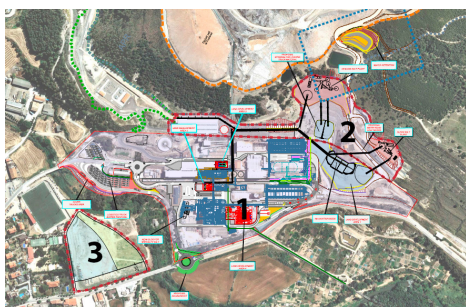


Octubre 2018 Ed. 6

ICL Iberia News

Benvinguts al canal d'informació d' ICL Iberia. Tota la informació sobre ICL

Iberia Súra&Sallent la trobaràs a la teva bústia cada 30 dies



Aprovat definitivament el Pla Director Urbanístic de l'activitat minera al Bages

El departament de Territori de la Generalitat ha aprovat de forma definitiva el Pla Director Urbanístic (PDU) de la mineria del Bages. ICL Iberia valora positivament aquesta aprovació que garanteix un marc jurídic estable per la continuïtat de l'activitat minera i industrial a llarg termini a la comarca de Bages de manera sostenible.

El PDU es proposa quatre objectius: garantir un encaix urbanístic, ambiental i d'infraestructures adequat de la segona planta de sal vacuum i altres instal·lacions de valorització; establir cauteles necessàries a Sallent i la conca del

ICL participa al projecte d'innovació Digestake per transformar aigües residuals en fertilitzants d'alt valor afegit

El DigesTake investigarà la valorització dels efluents líquids i gasos provinents de depuradores urbanes, amb un alt contingut de nutrients. El consorci, liderat pel grup LEQUIA de la Universitat de Girona, integra 10 universitats, empreses i centres tecnològics de tot Catalunya, entre les quals ICL Iberia.

L'objectiu principal és la transformació d'aigües residuals en fertilitzants de qualitat i també el diòxid de carboni del biogàs en compostos orgànics d'alt valor afegit per mitjà de sistemes bioelectroquímics.

El projecte té un pressupost de 2,1 milions d'euros i s'executarà durant tres anys i mig, al llarg dels quals es realitzaran experiments a escala laboratori i a les plantes pilot.

[\(+ info\)](#)

Llobregat per una retirada ordenada de l'activitat minera i crear nous espais d'oportunitat econòmica; establir els mitjans per a la progressiva eliminació dels dipòsits salins i la restauració dels espais, i garantir el desenvolupament sostenible de l'activitat. [\(+ info\)](#)



Passos endavant en la Petjada de Carboni 2017

ICL Iberia ha publicat per 3er any consecutiu l'informe de la seva petjada de carboni, que descriu els esforços fets en aquest àmbit per reduir el seu impacte ambiental en el marc de la seva aposta per una mineria sostenible.

Una de les accions orientades a disminuir la petjada d'ICL Iberia per reduir les tones de CO2 degudes al consum elèctric ha estat el canvi en el distribuïdor d'energia elèctrica amb un menor impacte ambiental en el seu servei. De fet, si no es tingués en compte el consum d'electricitat de la nova planta de cristal·lització, la petjada es reduiria unes 20 mil tones a causa del canvi realitzat.

Al mateix temps, i gràcies sobretot a la implicació dels treballadors amb el medi ambient, ICL Iberia ha

La directora d'Operacions d'ICL Iberia participa a la primera edició de l' E-Woman

La primera jornada E-Woman a Manresa tenia l'objectiu de tractar casos d'èxit de dones del territori en el món laboral, i estava organitzada per Regió 7 i Prens Ibérica.

"**Trencant clixés**" era el títol de la ponència de la directora d'Operacions d'ICL Iberia Sùria & Sallent, la manresana Cristina Arespa, qui va explicar la seva trajectòria professional en empreses tradicionalment masculines on mai s'ha sentit diferent pel fer de ser dona.

L'enginyera química va assegurar que cal encara molt a fer en l'àmbit de l'educació, les universitats i fins i tot la família, però que la tendència de treballs tradicionalment masculins està canviant. Arespa va aportar la dada que el 24% de tècnics que treballen a ICL Iberia són dones. [\(+info\)](#)

aconseguit, entre d'altres, reduir les emissions de CO2 en el vector associat a la generació de residus (5%) i en els desplaçaments corporatius (56%) respecte a l'any 2016. [\(+info\)](#)



Copyright © 2018 All rights reserved.

ICL Iberia Sùria&Sallent

C/ Afores s/n

08260 Sùria (Barcelona)

Phone. +34 93 8682803

