

Formeu part d'una llista de destinataris escollida per ICL Iberia. Us podeu posar en contacte amb nosaltres [aquí](#)



Juliol 2020 Ed. 25

## ICL Iberia News

Benvinguts a **ICL Iberia News**, el canal d'informació online d'ICL Iberia.

T'enviem a la teva bústia de correu cada 30 dies tota la informació referent a l'activitat empresarial de la companyia.



### La Mina de Vilaforns aturada sense data

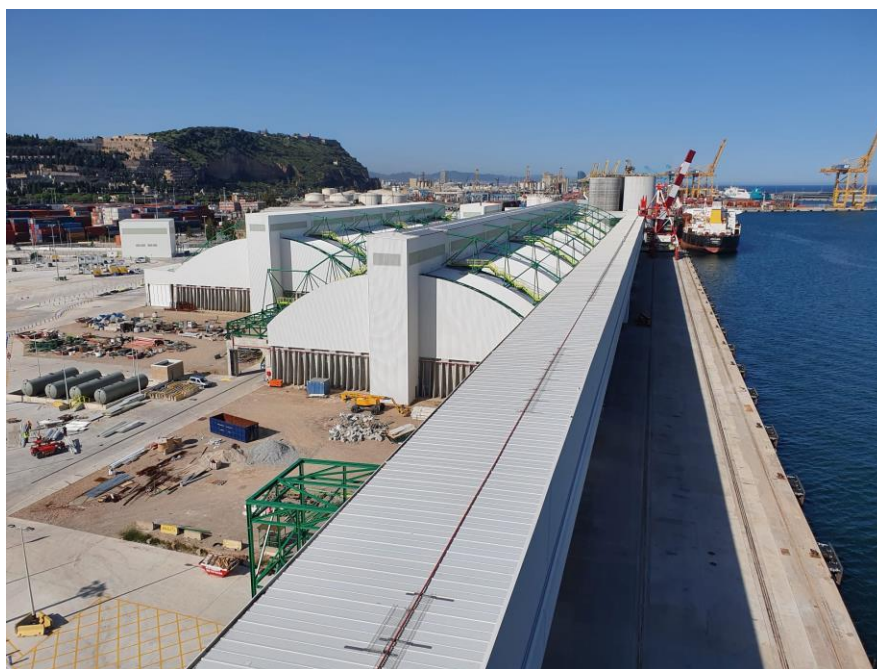
Després del segon accident mortal que lamentablement hem patit a la mina de Vilaforns, la direcció d'ICL Iberia, amb el recolzament de la matriu, va decidir aturar sine die la producció, per tal de poder fer una re-avaluació global de la situació. A tal efecte, ja

aquell mateix dia, es va decidir nomenar, en coordinació amb el Grup ICL, un equip d'experts internacional que conjuntament amb l'equip d'Iberpotash pogués analitzar les mesures de seguretat i acordar les accions futures a prendre.

Recordem que el 4 de juny es va produir un primer accident mortal en el qual va perdre la vida un altre treballador de l'empresa subcontractada Montajes Rus.

La direcció de la companyia ha lamentat profundament aquests dos accidents i ha traslladat el seu condol i solidaritat a les famílies, companys, amistats de les víctimes i a l'empresa Montajes Rus, i s'ha posat a la seva plena disposició.

La companyia reitera el seu ferm compromís per vetllar per la seguretat dels operaris i col·laboradors, eix fonamental de la política empresarial. [\(+ info\)](#)



## **La nova terminal portuària ja en plena fase de proves operatives**

La nova terminal portuària Tramer ja està en plena fase de proves operatives que s'afegeixen a les de rendiment fins que la terminal estigui en funcionament al 100%. La nova terminal ja ha estat entregada a ICL i depèn del departament de Vendes i Màrqueting d'ICL Iberia. El nou Tramer donarà suport a l'estratègia d'ICL d'augmentar les vendes de potassa i sal d'una manera molt més eficient, sostenible i segura.

El nou Tramer té capacitat de descarregar trens i camions de sal i potassa procedents dels centres de producció d'ICL Iberia a una velocitat i capacitat superior a la que permetia l'antiga terminal fins a arribar als 4 milions de tones de sal i potassa anuals (multiplicant per 4 la capacitat de l'antiga terminal).

Té espai d'emmagatzematge de 100.000 tones de sal i 120.000 tones de potassa. Inclou un moll de 460 metres de longitud, dos ponts de càrrega (shiploaders) de 52 metres d'alçada, dos magatzems de 22.000 metres quadrats, una terminal ferroviària en ample mètric amb quatre vies de 450 metres de longitud i una estació de descàrrega de camions. La inversió ha estat de 77 milions d'euros.



## Nous silenciadors pel ventilador de la rampa de Cabanasses

Els nous aparells silenciadors instal·lats a l'entrada de la rampa de Cabanasses funcionen a ple rendiment. Es tracta d'una estructura metàl·lica nova on s'han muntat els dos silenciadors, el d'admissió i el d'impulsió, juntament amb els ventiladors principals. Tenen per objectiu minimitzar el soroll que pugui provenir del ventilador.

La rampa de Cabanasses comptava des d'un inici amb dos ventiladors (2x250kw) muntats en sèrie que proporcionen l'aire al túnel, necessari per a poder-hi treballar.

Tenint en compte que estava previst posar en marxa un tercer ventilador per millorar les condicions d'execució de les obres, ICL Iberia va estimar necessària la instal·lació d'un sistema d'atenuació de soroll encara més complet, malgrat estar per sota dels límits permesos.

S'han instal·lat dos silenciadors d'alta eficiència, consistents en una caixa de bafles a l'entrada i una altra a la sortida del tàndem que conformen les tres etapes de ventilació, a part dels silenciadors cilíndrics que incorporen ja els propis ventiladors. Per tal de no dificultar les feines d'excavació del túnel, les tasques d'instal·lació d'aquests silenciadors i els tres nous ventiladors s'han combinat seqüencialment en diferents fases.

El nou equipament ha millorat les condicions ambientals de les obres de construcció de la rampa, garantint el treball als dos fronts d'excavació a la vegada, a banda de les tasques d'obra civil i muntatges mecànics i elèctrics per a la implantació de les cintes transportadores al llarg del seu traçat. La infraestructura instal·lada permet treballar amb l'aportació de més aire al túnel i amb les garanties de fer-ho generant el mínim soroll ambiental.



**L'Arxiu històric digital d'ICL Iberia, en marxa**

ICL Iberia ha iniciat el projecte de l'Arxiu Digital Històric amb una catalogació, inventari i digitalització posterior de tot el fons fotogràfic i audiovisual guardat des dels inicis de l'explotació minera de potassa i sal a Súria i Sallent, ara fa més de 100 anys.

La tasca inicial ha anat a càrrec d'una empresa d'arxivística homologada que ha realitzat un exhaustiu inventari amb totes les fotografies originals, negatius, diapositives, plaques de vidre i pel·lícules de vídeo existents, fins ara guardades a la zona d'arxiu de l'edifici d'Oficines d'ICL Iberia a Súria. S'han arribat a comptabilitzar i localitzar fins a gairebé 22.000 fotografies originals en paper de diferents mides, uns 30 àlbums de fotos i 26 audiovisuals en diferents formats antics.

El proper pas del projecte de l'arxiu és ara la conservació i tractament de tot el material fotogràfic i audiovisual, amb l'objectiu que no es malmeti i preservar-lo. Aquesta tasca la realitzarà aquestes properes setmanes un arxiver especialitzat a les instal·lacions del Pou 4, que també en farà una localització del lloc i data de cada fotografia. A continuació es realitzarà la seva total digitalització.

Finalment s'introduirà tot el material en una eina informàtica de gestió de tot el material històric que serà compatible amb la introducció de material audiovisual actual, que serà possible consultar.



**Seguiu-nos a Instagram** [@ICLiberia](https://www.instagram.com/icliberia/)

<https://www.instagram.com/icliberia/>



---

*Copyright © 2020 All rights reserved.*

**ICL Iberia Súra&Sallent**

**C/ Afores s/n**

**08260 Súra (Barcelona)**

**Phone. +34 93 8682803**